

CONDUFIX

Das innovative patentierte System zum Schutz und Führen elektrischer Kabel und Leitungen - löst nahezu jedes Installations-Problem.

Hohe mechanische Festigkeit und patentiertes Spezialprofil:

Flexibler, parallel gewellter Schlauch aus speziell modifiziertem Polyamid 6

Hohe Biegsamkeit durch spezielle Profilform:

verhindert Querschnittsveränderungen. Dadurch kein Abknicken innerhalb der Mindestbiegeradien und damit Schonung von Kabel und Leitungen.

Entriegelungsring

12-Kantflächen zur Montage mit Steckschlüssel

In der Verschraubung rundum wirkende Haltenocken:

Hohe Ausreißfestigkeit für maximale Sicherheit. Unabhängig von der Zugrichtung wird der Schutzschlauch gehalten. Wird die Zugkraft erhöht, verstärkt sich automatisch die Haltekraft

Angabe der Nennweite

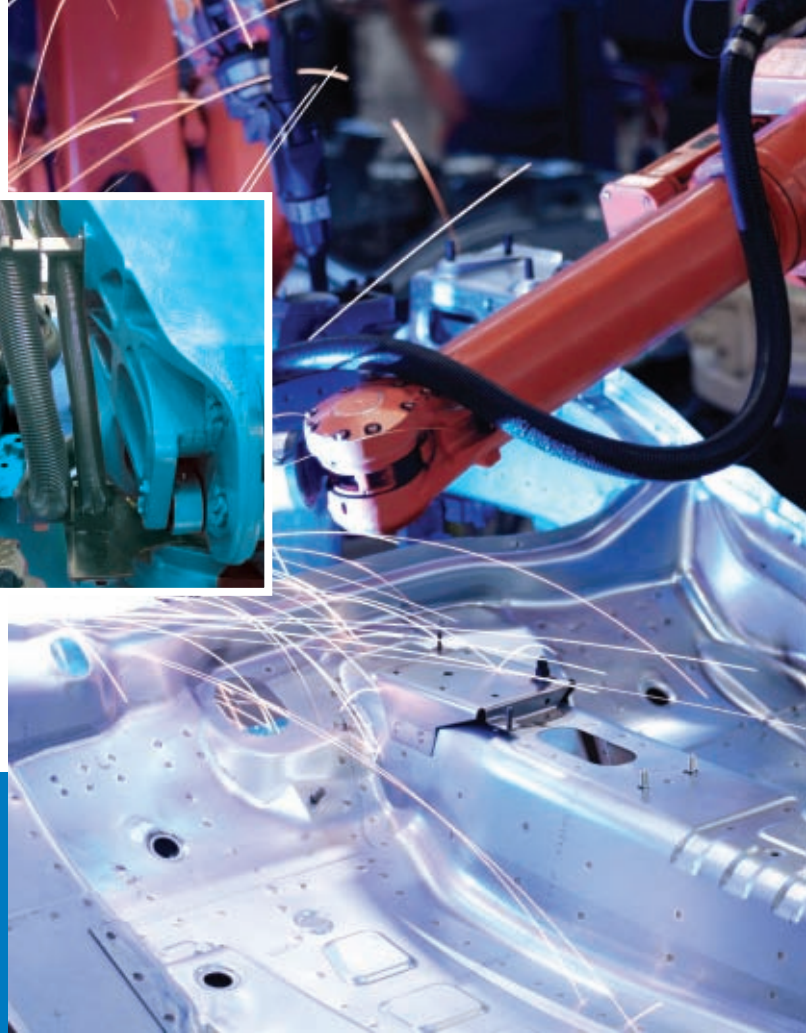
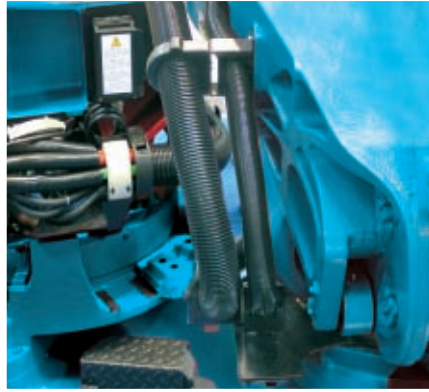
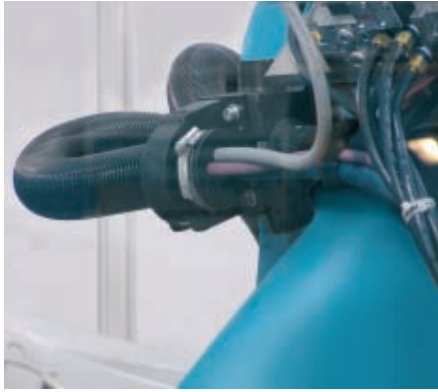
Kegelförmige Aufnahme des Schutzschlauches für Schutzart IP66

Sechskantschlüsselfläche

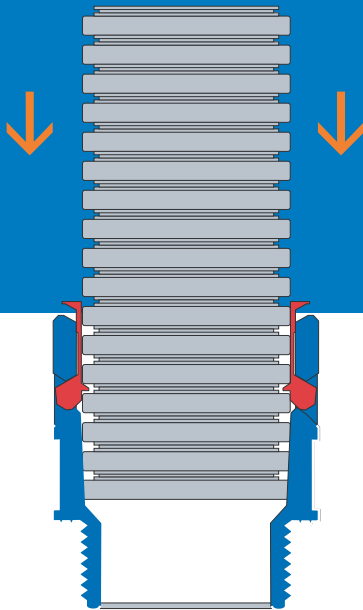
Gewindetyp und -größe

Breite Kontaktfläche mit integrierten Dichtringen

Verwendung von normierten O-Ringen für die Schutzart IP68



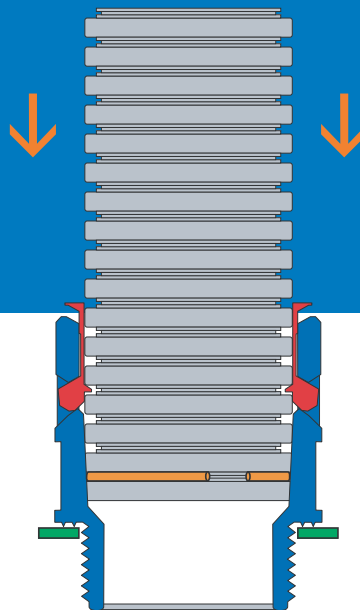
IP66



Einfachste, besonders schnelle Montage:

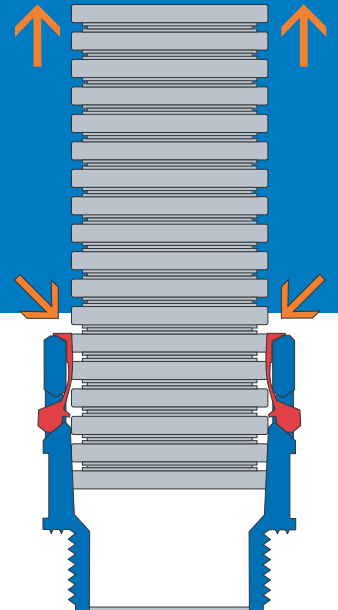
Der Schutzschlauch wird einfach fest bis zum Anschlag in die Verschraubung gestoßen - fertig! Die Schutzart IP 66 wird schon standardmäßig erfüllt

IP68



IP 68/IP69K

Durch Einsetzen eines O-Ringes in der letzten Rille (Einsteckseite) des patentierten Schutzschlauchprofils und einer Flachdichtung an der Gewindeseite der Verschraubung erhöht sich die Schutzart auf IP 68 und für Reinigungszwecke auf IP 69K bei 100 bar Wasserstrahldruck

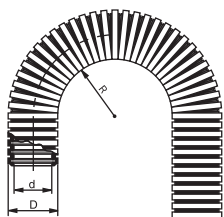


Einfache Demontage:

Schutzschlauch in die Verschraubung drücken, dadurch können die Haltenocken nach außen ausweichen. Haltering in dieser Position festhalten und den Schutzschlauch durch leichtes Drehen aus der Verschraubung heraus ziehen

Kabelschutzschläuche und Schlauchverschraubungen

Kabelschutzschlauch Condufix OL PA, Leichte Ausführung



Einsatzbereich

- Leichter bis mittelschwerer Maschinen- und Anlagenbau
- Maschinen, Apparate, Geräte
- Schiffs- und Bahnbau / Schienenverkehrstechnik, Fahrzeugbau sowie Schaltschränke und bewegliche Maschinenteile

Eigenschaften

- Flexibler Schutzschlauch, parallel gewellt, speziell Formgebung zur Aufnahme eines O-Ringes für hohe Schutzart in Verbindung mit Condufix-Verschraubungen
- Hitze stabilisiert, nicht Flammasbreitend
- Halogen-, phosphor- und cadmiumfrei
- Beständig gegen Kraftstoffe, Mineralöle, Fette, Alkalien
- Klassifikation in Anlehnung an EN 61386-1/2, 14434066(7)-21-
- UL file No.:E 22 59 13

Technische Daten

Temperaturbereich	-25 °C bis 105 °C
Glühdrahtprüfung	850 °C IEC 60695
Sauerstoffindex	>25% EN ISO 4589
Brennverhalten	V2 UL94

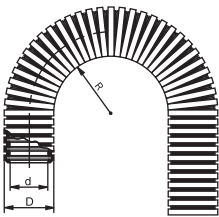
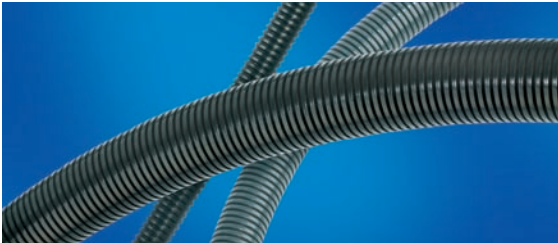
Aufbau

- Polyamid 6, speziell modifiziert

Art.-Nr.	Farbe	Zulassungen	NW	d mm	D mm	Mindestbiegeradius (fest verlegt)	Gewicht kg/100 m	VE m
grau								
272100	grau		7	6,3	10,0	10	1,81	50
272101	grau	2	10	9,7	13,0	14	2,48	50
272102	grau	2	12	12,2	15,8	22	3,32	50
272103	grau	2	17	16,8	21,2	30	5,59	50
272104	grau	2	23	22,6	28,5	41	9,02	50
272105	grau	2	29	28,3	34,5	48	12,24	50
272106	grau	2	36	36,3	42,5	59	15,23	30
272107	grau	2	48	47,4	54,5	68	21,18	30
272108	grau	2	70	69,1	80,7	160	42,33	10
272109	grau	2	95	91,7	106,0	212	66,04	10
schwarz								
272120	schwarz		7	6,3	10,0	10	1,81	50
272121	schwarz	2	10	9,7	13,0	14	2,48	50
272122	schwarz	2	12	12,2	15,8	22	3,32	50
272123	schwarz	2	17	16,8	21,2	30	5,59	50
272124	schwarz	2	23	22,6	28,5	41	9,02	50
272125	schwarz	2	29	28,3	34,5	48	12,24	50
272126	schwarz	2	36	36,3	42,5	59	15,23	30
272127	schwarz	2	48	47,4	54,5	68	21,18	30
272128	schwarz	2	70	69,1	80,7	160	42,33	10
272129	schwarz	2	95	91,7	106,0	212	66,04	10

Kabelschutzschläuche und Schlauchverschraubungen

Kabelschutzschlauch Condufix OS PA, Standard Ausführung



Einsatzbereich

- Leichter bis schwerer Maschinen- und Anlagenbau
- Maschinen, Apparate, Geräte
- Schiffs- und Bahnbau / Schienenverkehrstechnik, Fahrzeugbau sowie Schaltschränke und bewegliche Maschinenteile

Eigenschaften

- Flexibler Schutzschlauch, parallel gewellt, speziell Formgebung zur Aufnahme eines O-Ringes für hohe Schutzart in Verbindung mit Condufix-Verschraubungen
- Hitze stabilisiert, nicht Flammausbreitend
- Halogen-, phosphor- und cadmiumfrei
- Beständig gegen Kraftstoffe, Mineralöle, Fette, Alkalien
- Klassifikation in Anlehnung an EN 61386-1/2/3, 24434066(7)-21-
- UL file No.: E 22 59 13

Technische Daten

Temperaturbereich	-40°C bis +105°C & kurzzeitig 150°C
Glühdrahtprüfung	850 °C IEC 60695
Sauerstoffindex	>25% EN ISO 4589
Brennverhalten	V2 UL94

Aufbau

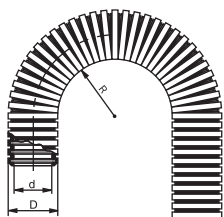
- Polyamid 6, speziell modifiziert

Art.-Nr.	Farbe	Zulassungen	NW	d mm	D mm	Mindestbiegeradius (fest verlegt)	Gewicht kg/100 m	VE m
grau								
272140	grau		7	6,2	10,0	15	2,05	50
272141	grau	2	10	9,6	13,0	19	2,80	50
272142	grau	2	12	12,0	15,8	27	3,68	50
272143	grau	2	17	16,5	21,2	39	6,21	30
272144	grau	2	23	22,3	28,5	46	10,03	30
272145	grau	2	29	28,2	34,5	53	13,48	30
272146	grau	2	36	36,0	42,5	64	16,48	10
272147	grau	2	48	47,1	54,5	73	23,52	10
schwarz								
272160	schwarz		7	6,2	10,0	15	2,05	50
272161	schwarz	2	10	9,6	13,0	19	2,80	50
272162	schwarz	2	12	12,0	15,8	27	3,68	50
272163	schwarz	2	17	16,5	21,2	39	6,21	30
272164	schwarz	2	23	22,3	28,5	46	10,03	30
272165	schwarz	2	29	28,2	34,5	53	13,48	30
272166	schwarz	2	36	36,0	42,5	64	16,48	10
272167	schwarz	2	48	47,1	54,5	73	23,52	10



Kabelschutzschläuche und Schlauchverschraubungen

Kabelschutzschlauch Condufix OV PA, Verstärkte Ausführung



Einsatzbereich

- Mittel bis schwerer Maschinen- und Anlagenbau
- Maschinen, Apparate, Geräte
- Schiffs- und Bahnbau / Schienenverkehrstechnik, Fahrzeugbau sowie Schaltschränke und gering bewegliche Maschinenteile

Eigenschaften

- Flexibler Schutzschlauch, parallel gewellt, speziell Formgebung zur Aufnahme eines O-Ringes für hohe Schutzart in Verbindung mit Condufix-Verschraubungen
- Hitze stabilisiert, nicht Flammasbreitend
- Halogen-, phosphor- und cadmiumfrei
- Beständig gegen Kraftstoffe, Mineralöle, Fette, Alkalien
- Klassifikation in Anlehnung an EN 61386-1/23, 25434066(7)-31-

Technische Daten

Temperaturbereich	-40°C bis +105°C kurzzeitig 150°C
Glühdrahtprüfung	960 °C IEC 60695
Sauerstoffindex	>27% EN ISO 4589
Brennverhalten	V2 UL94

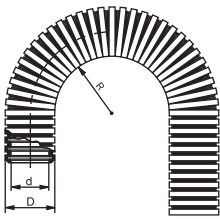
Aufbau

- Polyamid 6, speziell modifiziert

Art.-Nr.	Farbe	NW	d mm	D mm	Mindestbiegeradius (fest verlegt)	Gewicht kg/100 m	VE m
grau							
272171	grau	10	9,0	13,0	24	3,61	50
272172	grau	12	11,6	15,8	32	4,68	50
272173	grau	17	14,5	21,2	44	9,03	30
272174	grau	23	21,0	28,5	51	14,02	30
272175	grau	29	26,5	34,5	58	18,04	30
272176	grau	36	35,1	42,5	69	22,99	10
272177	grau	48	46,4	54,5	83	32,03	10
schwarz							
272181	schwarz	10	9,0	13,0	24	3,61	50
272182	schwarz	12	11,6	15,8	32	4,68	50
272183	schwarz	17	14,5	21,2	44	9,03	30
272184	schwarz	23	21,0	28,5	51	14,02	30
272185	schwarz	29	26,5	34,5	58	18,04	30
272186	schwarz	36	35,1	42,5	69	22,99	10
272187	schwarz	48	46,4	54,5	83	32,03	10

Kabelschutzschläuche und Schlauchverschraubungen

Kabelschutzschlauch Condufix OR PA, Roboter Ausführung



Einsatzbereich

- Robotertechnik, leichter bis schwerer Maschinen- und Anlagenbau
- Maschinen, Apparate, Geräte
- Schiffs- und Bahnbau / Schienenverkehrstechnik, Fahrzeugbau sowie Schaltchränke und besonders bewegliche Maschinenteile

Eigenschaften

- Flexibler Schutzschlauch, parallel gewellt, speziell Formgebung zur Aufnahme eines O-Ringes für hohe Schutzart in Verbindung mit Condufix-Verschraubungen
- Hitze stabilisiert
- Halogen-, phosphor- und cadmiumfrei
- Beständig gegen Kraftstoffe, Mineralöle, Fette, Alkalien
- Klassifikation in Anlehnung an EN 61386-1/23, 14524066(7)-21-

Technische Daten

Temperaturbereich	-45°C bis +90°C & kurzzeitig 110°C
Glühdrahtprüfung	750 °C IEC 60695
Sauerstoffindex	>24% EN ISO 4589
Brennverhalten	HB UL94

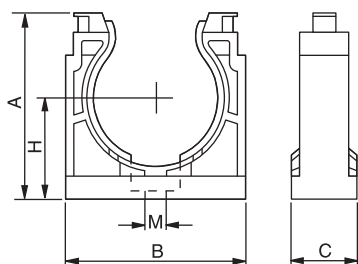
Aufbau

- Polyamid 12, speziell modifiziert

Art.-Nr.	Farbe	NW	d mm	D mm	Mindestbiegeradius (fest verlegt)	Mindestbiegeradius (bewegt)	Gewicht kg/100 m	VE m
grau								
272200	grau	7	6,5	10,0	20	45	2,23	50
272201	grau	10	9,5	13,0	29	59	2,81	50
272202	grau	12	12,0	15,8	32	72	3,79	50
272203	grau	17	16,4	21,2	40	89	6,18	30
272204	grau	23	22,6	28,5	50	116	10,03	30
272205	grau	29	28,1	34,5	68	138	13,52	30
272206	grau	36	36,0	42,5	79	199	16,78	10
272207	grau	48	47,5	54,5	98	228	12,53	10
272208	grau	70	67,2	80,0	190	390	46,04	10
272209	grau	95	91,3	106,0	222	497	75,03	10
schwarz								
272210	schwarz	7	6,5	10,0	20	45	2,23	50
272211	schwarz	10	9,5	13,0	29	59	2,81	50
272212	schwarz	12	12,0	15,8	32	72	3,79	50
272213	schwarz	17	16,4	21,2	40	89	6,18	30
272214	schwarz	23	22,6	28,5	50	116	10,03	30
272215	schwarz	29	28,1	34,5	68	138	13,52	30
272216	schwarz	36	36,0	42,5	79	199	16,78	10
272217	schwarz	48	47,5	54,5	98	228	12,53	10
272218	schwarz	70	67,2	80,0	190	390	46,04	10
272219	schwarz	95	91,3	106,0	222	497	75,03	10

Kabelschutzschläuche und Schlauchverschraubungen

Kabelschutzschlauch-Halter Condufix OH PA



Einsatzbereich

- Zur sicheren und schnellen Befestigung der Condufix Schutzschläuche

Eigenschaften

- Der integrierte Steg fixiert den Schutzschlauch axial, dabei bleibt der Schutzschlauch innerhalb des Halters um die eigene Achse drehbar
- Mit Aufnahme für Kabelbinder bei stärkerer Hängebelastung
- Schlagfest, nicht Flammausbreitend
- Halogen-, phosphor- und cadmiumfrei
- Beständig gegen Kraftstoffe, Mineralöle, Fette, Alkalien

Technische Daten

Temperaturbereich	-30°C bis +105°C & kurzzeitig 150°C
Glühdrahtprüfung	960 °C IEC 60695
Sauerstoffindex	>30% EN ISO 4589
Brennverhalten	V2 UL94

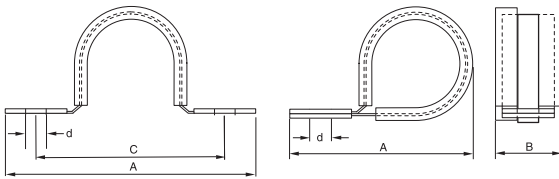
Aufbau

- Polyamid 6, speziell modifiziert

Art.-Nr.	Farbe	NW	A mm	B mm	C mm	H mm	M mm	Gewicht ca. kg/100 St.	VE Stück	Kabelbinder Art.-Nr.
grau										
272230	grau	7	20,0	17,0	20,0	12,0	M 4	0,22	100	680105
272231	grau	10	23,0	21,0	20,0	14,0	M 5	0,28	100	680105
272232	grau	12	26,0	25,0	20,0	15,0	M 5	0,36	100	680105
272233	grau	17	32,0	32,0	20,0	18,0	M 5	0,58	100	680105
272234	grau	23	41,0	40,0	20,0	23,0	M 6	0,94	50	680108
272235	grau	29	47,0	46,0	20,0	26,0	M 6	1,08	30	680108
272236	grau	36	57,0	56,0	20,0	32,0	M 6	1,54	20	680108
272237	grau	48	70,0	70,0	20,0	39,0	M 6	2,10	10	680108
schwarz										
272240	schwarz	7	20,0	17,0	20,0	12,0	M 4	0,22	100	680105
272241	schwarz	10	23,0	21,0	20,0	14,0	M 5	0,28	100	680105
272242	schwarz	12	26,0	25,0	20,0	15,0	M 5	0,36	100	680105
272243	schwarz	17	32,0	32,0	20,0	18,0	M 5	0,58	100	680105
272244	schwarz	23	41,0	40,0	20,0	23,0	M 6	0,94	50	680108
272245	schwarz	29	47,0	46,0	20,0	26,0	M 6	1,08	30	680108
272246	schwarz	36	57,0	56,0	20,0	32,0	M 6	1,54	20	680108
272247	schwarz	48	70,0	70,0	20,0	39,0	M 6	2,10	10	680108

Kabelschutzschläuche und Schlauchverschraubungen

Kabelschutzschlauch-Halter Condufix OH St



Einsatzbereich

- Zur sicheren, besonders stabilen Befestigung der Condufix Schutzschläuche

Eigenschaften

- Das integrierte Gummiprofil schützt und fixiert den Schutzschlauch axial
- Schlagfest, schwer Entflammbar
- Beständig gegen Kraftstoffe, Mineralöle, Fette, Alkalien
- Gummiprofil Shorehärte A 70 ±5

Technische Daten

Temperaturbereich -35°C bis +100°C; kurzzeitig 130°C

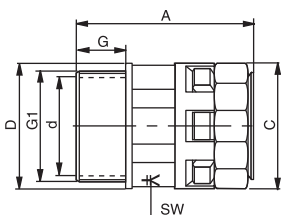
Aufbau

- Stahl verzinkt, Bandenden verstärkt
Elastomerprofil

Art.-Nr.	NW	d mm	A mm	B mm	C mm	Gewicht ca. kg/100 St.	VE Stück
Elastomerprofil schwarz							
272250	7	5,3	25,0	15,0		0,40	100
272251	10	5,3	27,0	15,0		0,45	100
272252	12	5,3	30,0	15,0		0,40	100
272253	17	5,3	40,0	15,0		0,95	100
272254	23	5,3	48,0	15,0		1,25	50
272255	29	5,3	60,0	15,0		2,30	30
272256	36	5,3	74,0	15,0		2,80	20
272257	48	5,3	86,0	15,0		3,30	20
272258	70	8,4	128,0	25,0	109,00	6,50	1
272259	95	8,4	140,0	25,0	120,00	8,30	1

Kabelschutzschläuche und Schlauchverschraubungen

Schutzschlauch-Verschraubung Condufix OG PA gerade Ausführung



Besonders schnelle und einfache Montage, der Schutzschlauch wird einfach bis zum Anschlag in die Verschraubung gesteckt

- Das Produkt beinhaltet keine verlierbaren Teile
- Hitze stabilisiert
- Halogen-, phosphor- und cadmiumfrei
- Beständig gegen Kraftstoffe, Mineralöle, Fette, Alkalien
- Klassifikation in Anlehnung an EN 61386-1/2, -43-066(7)-31

Technische Daten

Schutzart	IP 66 bzw. IP 68 (20m Wassersäule) in Verbindung mit einem O-Ring im Schutzrohrprofil (Einsteckbereich letzte Rille) und Flachdichtung am Gewinde
Temperaturbereich	-25 °C bis 105 °C
Glühdrahtprüfung	960 °C IEC 60695
Sauerstoffindex	>30% EN ISO 4589
Brennverhalten	V2 UL94

Einsatzbereich

- Robotertechnik, leichter bis schwerer Maschinen- und Anlagenbau
- Maschinen, Apparate, Geräte
- Schiffs- und Bahnbau / Schienenverkehrstechnik, Fahrzeugbau sowie Schaltschränke

Eigenschaften

- Fixiert die Enden der Schutzschläuche in den Einführungen für Kabel an Schaltschränken, Steuergeräten u.s.w..

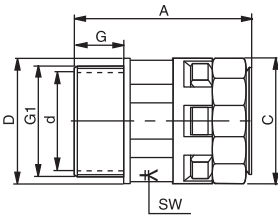
Aufbau

- Polyamid 6, speziell modifiziert

Art.-Nr.	Farbe	Zulasungen	NW	G1	d mm	A mm	C mm	D mm	SW mm	G mm	Gewicht ca. kg/100 St.	VE Stück
metrisch												
272260	grau		7	M 12x1,5	6,5	35,0	19,0	17,0	15	11	0,46	100
272261	grau	2	10	M 16x1,5	10,0	37,0	21,0	21,0	18	11	0,60	100
272262	grau	2	12	M 16x1,5	10,0	37,0	26,0	25,0	20	11	0,76	100
272263	grau	2	12	M 20x1,5	14,0	37,0	26,0	25,0	20	11	0,78	100
272264	grau	2	17	M 20x1,5	14,5	44,0	31,0	30,0	27	11	1,24	100
272265	grau	2	17	M 25x1,5	18,5	45,0	31,0	34,0	27	12	1,35	100
272266	grau	2	23	M 25x1,5	18,5	48,0	37,0	37,0	34	12	1,75	50
272267	grau	2	23	M 32x1,5	25,5	51,0	37,0	42,0	34	15	1,96	50
272268	grau	2	29	M 32x1,5	25,5	52,0	46,0	46,0	42	15	2,86	30
272269	grau	2	29	M 40x1,5	32,0	56,0	46,0	52,0	42	19	3,24	30
272270	grau	2	36	M 40x1,5	32,0	60,0	54,0	54,0	50	19	4,22	20
272271	grau	2	36	M 50x1,5	42,0	60,0	54,0	62,0	50	19	4,59	20
272272	grau	2	48	M 50x1,5	42,0	61,0	69,0	69,0	66	19	6,69	10
272273	grau	2	48	M 63x1,5	54,0	61,0	69,0	75,0	66	19	7,27	10
metrisch												
272280	schwarz		7	M 12x1,5	6,5	35,0	19,0	17,0	15	11	0,46	100
272281	schwarz	2	10	M 16x1,5	10,0	37,0	21,0	21,0	18	11	0,60	100
272282	schwarz	2	12	M 16x1,5	10,0	37,0	26,0	25,0	20	11	0,76	100
272283	schwarz	2	12	M 20x1,5	14,0	37,0	26,0	25,0	20	11	0,78	100
272284	schwarz	2	17	M 20x1,5	14,5	44,0	31,0	30,0	27	11	1,24	100
272285	schwarz	2	17	M 25x1,5	18,5	45,0	31,0	34,0	27	12	1,35	100
272286	schwarz	2	23	M 25x1,5	18,5	48,0	37,0	37,0	34	12	1,75	50
272287	schwarz	2	23	M 32x1,5	25,5	51,0	37,0	42,0	34	15	1,96	50
272288	schwarz	2	29	M 32x1,5	25,5	52,0	46,0	46,0	42	15	2,86	30
272289	schwarz	2	29	M 40x1,5	32,0	56,0	46,0	52,0	42	19	3,24	30
272290	schwarz	2	36	M 40x1,5	32,0	60,0	54,0	54,0	50	19	4,22	20
272291	schwarz	2	36	M 50x1,5	42,0	60,0	54,0	62,0	50	19	4,59	20
272292	schwarz	2	48	M 50x1,5	42,0	61,0	69,0	69,0	66	19	6,69	10
272293	schwarz	2	48	M 63x1,5	54,0	61,0	69,0	75,0	66	19	7,27	10

Kabelschutzschläuche und Schlauchverschraubungen

Schutzschlauch-Verschraubung Condufix OG PA gerade Ausführung



Einsatzbereich

- Robotertechnik, leichter bis schwerer Maschinen- und Anlagenbau
- Maschinen, Apparate, Geräte
- Schiffs- und Bahnbau / Schienenverkehrstechnik, Fahrzeugbau sowie Schaltschränke

Eigenschaften

- Fixiert die Enden der Schutzschläuche in den Einführungen für Kabel an Schaltschränken, Steuergeräten u.s.w..



Besonders schnelle und einfache Montage, der Schutzschlauch wird einfach bis zum Anschlag in die Verschraubung gesteckt

- Das Produkt beinhaltet keine verlierbaren Teile
- Hitze stabilisiert
- Halogen-, phospor- und cadmiumfrei
- Beständig gegen Kraftstoffe, Mineralöle, Fette, Alkalien
- Klassifikation in Anlehnung an EN 61386-1/2, -43-066(7)-31

Technische Daten

Schutzart	IP 66 bzw. IP 68 (20m Wassersäule) in Verbindung mit einem O-Ring im Schutzrohrprofil (Einsteckbereich letzte Rille) und Flachdichtung am Gewinde
Temperaturbereich	-25 °C bis 105 °C
Glühdrahtprüfung	960 °C IEC 60695
Sauerstoffindex	>30% EN ISO 4589
Brennverhalten	V2 UL94

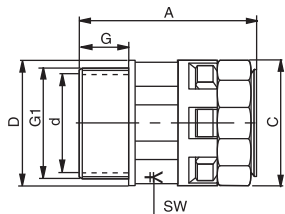
Aufbau

- Polyamid 6, speziell modifiziert

Art.-Nr.	Farbe	Zulasungen	NW	G1	d mm	A mm	C mm	D mm	SW mm	G mm	Gewicht ca. kg/100 St.	VE Stück
PG												
272300	grau		7	PG 7	8,0	35,0	19,0	17,0	15	11	0,47	100
272301	grau	2	10	PG 7	8,0	37,0	21,0	21,0	18	11	0,56	50
272302	grau	2	10	PG 9	10,3	37,0	21,0	21,0	18	11	0,58	100
272303	grau	2	12	PG 9	10,3	37,0	26,0	25,0	20	11	0,75	50
272304	grau	2	12	PG 11	14,0	37,0	26,0	25,0	20	11	0,75	100
272305	grau	2	12	PG 13,5	14,0	37,0	26,0	25,0	20	11	0,81	50
272306	grau	2	17	PG 13,5	14,0	44,0	31,0	28,0	27	11	1,27	100
272307	grau	2	17	PG 16	17,0	44,0	31,0	29,0	27	11,5	1,25	100
272308	grau	2	23	PG 21	22,0	48,0	37,0	36,0	34	12,5	1,79	50
272309	grau	2	29	PG 29	30,0	49,0	46,0	46,0	42	12,5	2,89	30
272310	grau	2	36	PG 36	37,5	55,0	54,0	56,0	50	14	4,29	30
272311	grau	2	48	PG 48	50,0	56,0	69,0	69,0	66	14	6,74	10
PG												
272320	schwarz		7	PG 7	8,0	35,0	19,0	17,0	15	11	0,47	100
272321	schwarz	2	10	PG 7	8,0	37,0	21,0	21,0	18	11	0,56	50
272322	schwarz	2	10	PG 9	10,3	37,0	21,0	21,0	18	11	0,58	100
272323	schwarz	2	12	PG 9	10,3	37,0	26,0	25,0	20	11	0,75	50
272324	schwarz	2	12	PG 11	14,0	37,0	26,0	25,0	20	11	0,75	100
272325	schwarz	2	12	PG 13,5	14,0	37,0	26,0	25,0	20	11	0,81	50
272326	schwarz	2	17	PG 13,5	14,0	44,0	31,0	28,0	27	11	1,27	100
272327	schwarz	2	17	PG 16	17,0	44,0	31,0	29,0	27	11,5	1,25	100
272328	schwarz	2	23	PG 21	22,0	48,0	37,0	36,0	34	12,5	1,79	50
272329	schwarz	2	29	PG 29	30,0	49,0	46,0	46,0	42	12,5	2,89	30
272330	schwarz	2	36	PG 36	37,5	55,0	54,0	56,0	50	14	4,29	20
272331	schwarz	2	48	PG 48	50,0	56,0	69,0	69,0	66	14	6,74	10

Kabelschutzschläuche und Schlauchverschraubungen

Schutzschlauch-Verschraubung Condufix OG PM gerade Ausführung mit Metallgewinde



Einsatzbereich

- Robotertechnik, leichter bis schwerer Maschinen- und Anlagenbau
- Maschinen, Apparate, Geräte
- Schiffs- und Bahnbau / Schienenverkehrstechnik, Fahrzeugbau sowie Schaltschränke

Eigenschaften

- Fixiert die Enden der Schutzschläuche in den Einführungen für Kabel an Schaltschränken, Steuergeräten u.s.w..

Besonders schnelle und einfache Montage, der Schutzschlauch wird einfach bis zum Anschlag in die Verschraubung gesteckt

- Das Produkt beinhaltet keine verlierbaren Teile
- Hitze stabilisiert
- Halogen-, phosphor- und cadmiumfrei
- Beständig gegen Kraftstoffe, Mineralöle, Fette, Alkalien
- Klassifikation in Anlehnung an EN 61386-1/23, -43-066(7)-31

Technische Daten

Schutzart	IP 66 bzw. IP 68 (20m Wassersäule) in Verbindung mit einem O-Ring im Schutzrohrprofil (Einsteckbereich letzte Rille) und Flachdichtung am Gewinde
Temperaturbereich	-25 °C bis 105 °C
Glühdrahtprüfung	960 °C IEC 60695
Sauerstoffindex	>30% EN ISO 4589
Brennverhalten	V2 UL94

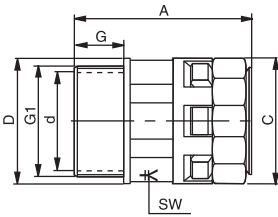
Aufbau

- Polyamid 6, speziell modifiziert

Art.-Nr.	Farbe	NW	G1	d mm	A mm	C mm	D mm	SW mm	G mm	Gewicht ca. kg/100 St.	VE Stück
metrisch											
272700	grau	7	M 12x1,5	6,6	43,0	18,0	20,0	15	10	1,50	50
272701	grau	10	M 16x1,5	10,3	43,0	21,0	24,0	18	10	1,98	50
272702	grau	12	M 16x1,5	10,3	43,0	25,0	25,0	20	10	2,14	50
272703	grau	12	M 20x1,5	14,5	43,0	25,0	29,0	20	10	2,53	50
272704	grau	17	M 20x1,5	14,5	47,0	30,0	29,0	27	10	2,88	30
272705	grau	17	M 25x1,5	18,8	49,0	30,0	35,0	27	11	3,70	30
272706	grau	23	M 25x1,5	18,8	55,0	36,0	35,0	34	11	4,08	30
272707	grau	23	M 32x1,5	25,8	57,0	36,0	43,0	34	13	5,30	30
272708	grau	29	M 32x1,5	25,8	56,0	44,0	43,0	42	13	6,06	20
272709	grau	29	M 40x1,5	32,5	56,0	44,0	54,0	42	13	9,00	20
272710	grau	36	M 40x1,5	32,5	61,0	52,0	55,0	50	13	10,33	10
272711	grau	36	M 50x1,5	41,1	64,0	52,0	67,0	50	14	13,60	10
272712	grau	48	M 50x1,5	42,0	62,0	69,0	67,0	66	14	15,92	10
272713	grau	48	M 63x1,5	53,4	62,0	69,0	76,0	66	14	17,18	10
metrisch											
272720	schwarz	7	M 12x1,5	6,6	43,0	18,0	20,0	15	10	1,50	50
272721	schwarz	10	M 16x1,5	10,3	43,0	21,0	24,0	18	10	1,98	50
272722	schwarz	12	M 16x1,5	10,3	43,0	25,0	25,0	20	10	2,14	50
272723	schwarz	12	M 20x1,5	14,5	43,0	25,0	29,0	20	10	2,53	50
272724	schwarz	17	M 20x1,5	14,5	47,0	30,0	29,0	27	10	2,88	30
272725	schwarz	17	M 25x1,5	18,8	49,0	30,0	35,0	27	11	3,70	30
272726	schwarz	23	M 25x1,5	18,8	55,0	36,0	35,0	34	11	4,08	30
272727	schwarz	23	M 32x1,5	25,8	57,0	36,0	43,0	34	13	5,30	30
272728	schwarz	29	M 32x1,5	25,8	56,0	44,0	43,0	42	13	6,06	20
272729	schwarz	29	M 40x1,5	32,5	56,0	44,0	54,0	42	13	9,00	20
272730	schwarz	36	M 40x1,5	32,5	61,0	52,0	55,0	50	13	10,33	10
272731	schwarz	36	M 50x1,5	41,1	64,0	52,0	67,0	50	14	13,60	10
272732	schwarz	48	M 50x1,5	42,0	62,0	69,0	67,0	66	14	15,92	10
272733	schwarz	48	M 63x1,5	53,4	62,0	69,0	76,0	66	14	17,18	10

Kabelschutzschläuche und Schlauchverschraubungen

Schutzschlauch-Verschraubung Condufix OG PM gerade Ausführung mit Metallgewinde



Einsatzbereich

- Robotertechnik, leichter bis schwerer Maschinen- und Anlagenbau
- Maschinen, Apparate, Geräte
- Schiffs- und Bahnbau / Schienenverkehrstechnik, Fahrzeugbau sowie Schaltschränke

Eigenschaften

- Fixiert die Enden der Schutzschläuche in den Einführungen für Kabel an Schaltschränken, Steuergeräten u.s.w..

Besonders schnelle und einfache Montage, der Schutzschlauch wird einfach bis zum Anschlag in die Verschraubung gesteckt

- Das Produkt beinhaltet keine verlierbaren Teile
- Hitze stabilisiert
- Halogen-, phospor- und cadmiumfrei
- Beständig gegen Kraftstoffe, Mineralöle, Fette, Alkalien
- Klassifikation in Anlehnung an EN 61386-1/23, -43-066(7)-31

Technische Daten

Schutzart	IP 66 bzw. IP 68 (20m Wassersäule) in Verbindung mit einem O-Ring im Schutzrohrprofil (Einsteckbereich letzte Rille) und Flachdichtung am Gewinde
Temperaturbereich	-25 °C bis 105 °C
Glühdrahtprüfung	960 °C IEC 60695
Sauerstoffindex	>30% EN ISO 4589
Brennverhalten	V2 UL94

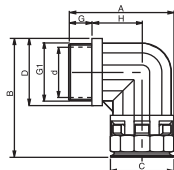
Aufbau

- Polyamid 6, speziell modifiziert

Art.-Nr.	Farbe	NW	G1	d mm	A mm	C mm	D mm	SW mm	G mm	Gewicht ca. kg/100 St.	VE Stück
PG											
272742	grau	12	PG 11	13,1	45,0	25,0	29,0	20	12	2,52	50
272744	grau	17	PG 16	17,0	50,0	30,0	34,0	27	13	3,60	30
272745	grau	23	PG 21	22,2	58,0	36,0	40,0	34	14	4,60	30
272746	grau	29	PG 29	30,2	59,0	46,0	52,0	42	14	8,72	20
272747	grau	36	PG 36	37,6	67,0	54,0	63,0	50	17	13,72	10
272748	grau	48	PG 48	50,1	68,0	69,0	73,0	66	17	16,76	5
PG											
272752	schwarz	12	PG 11	13,1	45,0	25,0	29,0	20	12	2,52	50
272754	schwarz	17	PG 16	17,0	50,0	30,0	34,0	27	13	3,60	30
272755	schwarz	23	PG 21	22,2	58,0	36,0	40,0	34	14	4,60	30
272756	schwarz	29	PG 29	30,2	59,0	46,0	52,0	42	14	8,72	20
272757	schwarz	36	PG 36	37,6	67,0	54,0	63,0	50	17	13,72	10
272758	schwarz	48	PG 48	50,1	68,0	69,0	73,0	66	17	16,76	5

Kabelschutzschläuche und Schlauchverschraubungen

Schutzschlauch-Verschraubung Condufix OW PA 90°-Winkel Ausführung



Einsatzbereich

- Robotertechnik, leichter bis schwerer Maschinen- und Anlagenbau
- Maschinen, Apparate, Geräte
- Schiffs- und Bahnbau / Schienenverkehrstechnik, Fahrzeugbau sowie Schaltschränke

Eigenschaften

- Fixiert die Enden der Schutzschläuche in den Einführungen für Kabel an Schaltschränken, Steuergeräten u.s.w.. Besonders schnelle und sichere Montage, der Schutzschlauch wird einfach bis zum Anschlag in die Verschraubung gesteckt

- Das Produkt beinhaltet keine verlierbaren Teile
- Hitze stabilisiert
- Halogen-, phospor- und cadmiumfrei
- Beständig gegen Kraftstoffe, Mineralöle, Fette, Alkalien
- Klassifikation in Anlehnung an EN 61386-1/23, -43-066(7)-31

Technische Daten

Schutzart	IP 66 bzw. IP 68 (20m Wassersäule) in Verbindung mit einem O-Ring im Schutzrohrprofil (Einsteckbereich letzte Rille) und Flachdichtung am Gewinde
Temperaturbereich	-25 °C bis 105 °C
Glühdrahtprüfung	960 °C IEC 60695
Sauerstoffindex	>30% EN ISO 4589
Brennverhalten	V2 UL94

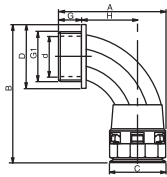
Aufbau

- Polyamid 6, speziell modifiziert

Art.-Nr.	Farbe	NW	G1	d mm	A mm	B mm	C mm	D mm	H mm	G mm	Gewicht ca. kg/100 St.	VE Stück
metrisch												
272360	grau	10	M 16x1,5	10,0	35,0	42,0	21,0	21,0	11,0	11	0,89	50
272361	grau	12	M 16x1,5	10,5	39,0	44,0	25,0	23,0	15,0	11	1,37	50
272362	grau	12	M 20x1,5	12,3	39,0	45,0	25,0	26,0	15,0	11	1,33	50
272363	grau	17	M 20x1,5	14,5	45,0	58,0	30,0	30,0	18,0	11	2,24	50
272364	grau	23	M 25x1,5	18,5	53,0	66,0	36,0	37,0	23,0	12	3,42	30
272365	grau	29	M 32x1,5	25,5	66,0	76,0	45,0	46,0	27,0	15	5,70	20
272366	grau	36	M 40x1,5	32,0	79,0	89,0	54,0	55,0	33,0	19	9,30	10
272367	grau	48	M 50x1,5	42,0	92,0	103,0	68,0	69,0	39,0	19	15,32	10
metrisch												
272370	schwarz	10	M 16x1,5	10,0	35,0	42,0	21,0	21,0	11,0	11	0,89	50
272371	schwarz	12	M 16x1,5	10,5	39,0	44,0	25,0	23,0	15,0	11	1,37	50
272372	schwarz	12	M 20x1,5	12,3	39,0	45,0	25,0	26,0	15,0	11	1,33	50
272373	schwarz	17	M 20x1,5	14,5	45,0	58,0	30,0	30,0	18,0	11	2,24	50
272374	schwarz	23	M 25x1,5	18,5	53,0	66,0	36,0	37,0	23,0	12	3,42	30
272375	schwarz	29	M 32x1,5	25,5	66,0	76,0	45,0	46,0	27,0	15	5,70	20
272376	schwarz	36	M 40x1,5	32,0	79,0	89,0	54,0	55,0	33,0	19	9,30	10
272377	schwarz	48	M 50x1,5	42,0	92,0	103,0	68,0	69,0	39,0	19	15,32	10
PG												
272380	grau	10	PG 9	10,3	35,0	42,0	21,0	21,0	11,0	11,5	0,87	50
272381	grau	12	PG 11	14,0	39,0	45,0	25,0	25,0	15,0	11,5	1,22	50
272382	grau	17	PG 13,5	14,0	45,0	56,0	30,0	27,0	18,0	11,5	2,42	50
272383	grau	17	PG 16	17,0	45,0	57,0	30,0	29,0	18,0	11,5	2,21	50
272384	grau	23	PG 21	22,0	53,0	65,0	37,0	36,0	23,0	12,5	3,17	30
272385	grau	29	PG 29	30,0	65,0	76,0	45,0	46,0	28,0	12,5	5,16	20
272386	grau	36	PG 36	37,5	79,0	89,0	54,0	56,0	33,0	14	8,25	10
272387	grau	48	PG 48	50,0	92,0	103,0	68,0	69,0	39,0	14	12,26	10
PG												
272390	schwarz	10	PG 9	10,3	35,0	42,0	21,0	21,0	11,0	11,5	0,87	50
272391	schwarz	12	PG 11	14,0	39,0	45,0	25,0	25,0	15,0	11,5	1,22	50
272392	schwarz	17	PG 13,5	14,0	45,0	56,0	30,0	27,0	18,0	11,5	2,42	50
272393	schwarz	17	PG 16	17,0	45,0	57,0	30,0	29,0	18,0	11,5	2,21	50
272394	schwarz	23	PG 21	22,0	53,0	65,0	37,0	36,0	23,0	12,5	3,17	30
272395	schwarz	29	PG 29	30,0	65,0	76,0	45,0	46,0	28,0	12,5	5,16	20
272396	schwarz	36	PG 36	37,5	79,0	89,0	54,0	56,0	33,0	14	8,25	10
272397	schwarz	48	PG 48	50,0	92,0	103,0	68,0	69,0	39,0	14	12,26	10

Kabelschutzschläuche und Schlauchverschraubungen

Schutzschlauch-Verschraubung Condufix OB PA 90°-Bogenwinkel Ausführung



Einsatzbereich

- Robotertechnik, leichter bis schwerer Maschinen- und Anlagenbau
- Maschinen, Apparate, Geräte
- Schiffs- und Bahnbau / Schienenverkehrstechnik, Fahrzeugbau sowie Schaltschränke

Eigenschaften

- Fixiert die Enden der Schutzschläuche in den Einführungen für Kabel an Schaltschränken, Steuergeräten u.s.w.. Besonders schnelle und sichere Montage, der Schutzschlauch wird einfach bis zum Anschlag in die Verschraubung gesteckt

- Das Produkt beinhaltet keine verlierbaren Teile
- Hitze stabilisiert
- Halogen-, phospor- und cadmiumfrei
- Beständig gegen Kraftstoffe, Mineralöle, Fette, Alkalien
- Klassifikation in Anlehnung an EN 61386-1/2/3, -43-066(7)-31

Technische Daten

Schutzart	IP 66 bzw. IP 68 (20m Wassersäule) in Verbindung mit einem O-Ring im Schutzrohrprofil (Einsteckbereich letzte Rille) und Flachdichtung am Gewinde
Temperaturbereich	-25 °C bis 105 °C
Glühdrahtprüfung	960 °C IEC 60695
Sauerstoffindex	>30% EN ISO 4589
Brennverhalten	V2 UL94

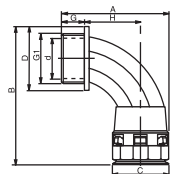
Aufbau

- Polyamid 6, speziell modifiziert

Art.-Nr.	Farbe	NW	G1	d mm	A mm	B mm	C mm	D mm	H mm	G mm	Gewicht ca. kg/100 St.	VE Stück
metrisch												
272414	grau	17	M 25x1,5	17,5	52,0	75,0	28,0	34,0	26,0	12	1,88	50
272415	grau	23	M 32x1,5	25,7	69,0	89,0	36,0	40,0	36,0	15	3,25	30
272416	grau	29	M 40x1,5	32,3	81,0	101,0	43,0	50,0	40,0	19	5,14	10
272417	grau	36	M 50x1,5	40,0	98,0	124,0	51,0	60,0	53,0	19	8,53	10
272418	grau	48	M 63x1,5	53,6	106,0	141,0	66,0	75,0	54,0	19	12,86	5
metrisch												
272424	schwarz	17	M 25x1,5	17,5	52,0	75,0	28,0	34,0	26,0	12	1,88	50
272425	schwarz	23	M 32x1,5	25,7	69,0	89,0	36,0	40,0	36,0	15	3,25	30
272426	schwarz	29	M 40x1,5	32,3	81,0	101,0	43,0	50,0	40,0	19	5,14	10
272427	schwarz	36	M 50x1,5	40,0	98,0	124,0	51,0	60,0	53,0	19	8,53	10
272428	schwarz	48	M 63x1,5	53,6	106,0	141,0	66,0	75,0	54,0	19	12,86	5
PG												
272434	grau	17	PG 16	14,7	51,0	72,0	28,0	30,0	25,5	11,5	1,74	50
272435	grau	23	PG 21	18,5	65,0	84,0	36,0	36,0	36,0	11	2,99	30
272436	grau	29	PG 29	25,5	75,0	99,0	43,0	46,0	39,5	13	4,76	10
272437	grau	36	PG 36	32,0	92,0	120,0	51,0	56,0	53,5	13	7,88	10
272438	grau	48	PG 48	42,0	102,0	135,0	66,0	69,0	56,0	13	11,96	5
PG												
272444	schwarz	17	PG 16	14,7	51,0	72,0	28,0	30,0	25,5	11,5	1,74	50
272445	schwarz	23	PG 21	18,5	65,0	84,0	36,0	36,0	36,0	11	2,99	30
272446	schwarz	29	PG 29	25,5	75,0	99,0	43,0	46,0	39,5	13	4,76	10
272447	schwarz	36	PG 36	32,0	92,0	120,0	51,0	56,0	53,5	13	7,88	10
272448	schwarz	48	PG 48	42,0	102,0	135,0	66,0	69,0	56,0	13	11,96	5

Kabelschutzschläuche und Schlauchverschraubungen

Schutzschlauch-Verschraubung Condufix OB PM 90°-Bogenwinkel Ausführung mit Metallgewinde



Einsatzbereich

- Robotertechnik, leichter bis schwerer Maschinen- und Anlagenbau
- Maschinen, Apparate, Geräte
- Schiffs- und Bahnbau / Schienenverkehrstechnik, Fahrzeugbau sowie Schaltschränke

Eigenschaften

- Fixiert die Enden der Schutzschläuche in den Einführungen für Kabel an Schaltschränken, Steuergeräten u.s.w.. Besonders schnelle und sichere Montage, der Schutzschlauch wird einfach bis zum Anschlag in die Verschraubung gesteckt

- Das Produkt beinhaltet keine verlierbaren Teile
- Hitze stabilisiert
- Halogen-, phospor- und cadmiumfrei
- Beständig gegen Kraftstoffe, Mineralöle, Fette, Alkalien
- Klassifikation in Anlehnung an EN 61386-1/23, -43-066(7)-31

Technische Daten

Schutzart	IP 66 bzw. IP 68 (20m Wassersäule) in Verbindung mit einem O-Ring im Schutzrohrprofil (Einsteckbereich letzte Rille) und Flachdichtung am Gewinde
Temperaturbereich	-25 °C bis 105 °C
Glühdrahtprüfung	960 °C IEC 60695
Sauerstoffindex	>30% EN ISO 4589
Brennverhalten	V2 UL94

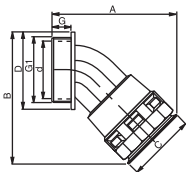
Aufbau

- Polyamid 6, speziell modifiziert
- Gewinde MS58, galv. vern.

Art.-Nr.	Farbe	NW	G1	d mm	A mm	B mm	C mm	D mm	H mm	G mm	Gewicht ca. kg/100 St.	VE Stück
metrisch												
272814	grau	17	M 25x1,5	16,3	56,0	76,0	28,0	35,0	30,0	11	4,34	50
272815	grau	23	M 32x1,5	23,0	72,0	88,0	36,0	44,0	41,0	13	6,80	30
272816	grau	29	M 40x1,5	30,5	81,0	104,0	43,0	55,0	46,0	13	11,20	10
272817	grau	36	M 50x1,5	37,3	100,0	127,0	51,0	67,0	59,0	14	18,40	10
272818	grau	48	M 63x1,5	52,1	110,0	141,0	66,0	76,0	63,0	14	23,00	5
metrisch												
272824	schwarz	17	M 25x1,5	16,3	56,0	76,0	28,0	35,0	30,0	11	4,34	50
272825	schwarz	23	M 32x1,5	23,0	72,0	88,0	36,0	44,0	41,0	13	6,80	30
272826	schwarz	29	M 40x1,5	30,5	81,0	104,0	43,0	55,0	46,0	13	11,20	10
272827	schwarz	36	M 50x1,5	37,3	100,0	127,0	51,0	67,0	59,0	14	18,40	10
272828	schwarz	48	M 63x1,5	52,1	110,0	141,0	66,0	76,0	63,0	14	23,00	5

Kabelschutzschläuche und Schlauchverschraubungen

Schutzschlauch-Verschraubung Condufix OA PA 45°-Winkel Ausführung



Einsatzbereich

- Robotertechnik, leichter bis schwerer Maschinen- und Anlagenbau
- Maschinen, Apparate, Geräte
- Schiffs- und Bahnbau / Schienenverkehrstechnik, Fahrzeugbau sowie Schaltschränke

Eigenschaften

- Fixiert die Enden der Schutzschläuche in den Einführungen für Kabel an Schaltschränken, Steuergeräten u.s.w.. Besonders schnelle und sichere Montage, der Schutzschlauch wird einfach bis zum Anschlag in die Verschraubung gesteckt

- Das Produkt beinhaltet keine verlierbaren Teile
- Hitze stabilisiert
- Halogen-, phospor- und cadmiumfrei
- Beständig gegen Kraftstoffe, Mineralöle, Fette, Alkalien
- Klassifikation in Anlehnung an EN 61386-1/2/3, -43-066(7)-31

Technische Daten

Schutzart	IP 66 bzw. IP 68 (20m Wassersäule) in Verbindung mit einem O-Ring im Schutzrohrprofil (Einsteckbereich letzte Rille) und Flachdichtung am Gewinde
Temperaturbereich	-25 °C bis 105 °C
Glühdrahtprüfung	960 °C IEC 60695
Sauerstoffindex	>30% EN ISO 4589
Brennverhalten	V2 UL94

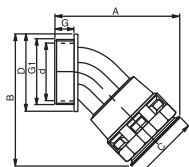
Aufbau

- Polyamid 6, speziell modifiziert

Art.-Nr.	Farbe	NW	G1	d mm	A mm	B mm	C mm	D mm	G mm	Gewicht ca. kg/100 St.	VE Stück
metrisch											
272553	grau	12	M 16x1,5	10,5	50,0	45,0	24,0	23,0	11	0,85	50
272554	grau	17	M 20x1,5	11,5	60,0	56,0	29,0	27,0	11	1,42	50
272555	grau	23	M 25x1,5	18,5	70,0	67,0	37,0	34,0	12	2,14	30
272556	grau	29	M 32x1,5	25,7	80,0	76,0	45,0	41,0	15	3,52	10
272557	grau	36	M 40x1,5	32,0	96,0	90,0	53,0	50,0	15	5,33	10
272558	grau	48	M 50x1,5	42,0	109,0	106,0	67,0	60,0	19	7,98	5
metrisch											
272573	schwarz	12	M 16x1,5	10,5	50,0	45,0	24,0	23,0	11	0,85	50
272574	schwarz	17	M 20x1,5	11,5	60,0	56,0	29,0	27,0	11	1,42	50
272575	schwarz	23	M 25x1,5	18,5	70,0	67,0	37,0	34,0	12	2,14	30
272576	schwarz	29	M 32x1,5	25,7	80,0	76,0	45,0	41,0	15	3,52	10
272577	schwarz	36	M 40x1,5	32,0	96,0	90,0	53,0	50,0	19	5,33	10
272578	schwarz	48	M 50x1,5	42,0	109,0	106,0	67,0	60,0	19	7,98	5
PG											
272593	grau	12	PG 11	11,5	50,0	47,0	24,0	26,0	11	0,91	50
272594	grau	17	PG 16	14,7	60,0	58,0	29,0	30,0	11	1,49	50
272595	grau	23	PG 21	18,5	69,0	69,0	37,0	37,0	11	2,22	30
272596	grau	29	PG 29	25,5	78,0	79,0	45,0	46,0	12	3,65	10
272597	grau	36	PG 36	32,0	90,0	94,0	53,0	56,0	13	5,47	10
272598	grau	48	PG 48	42,0	102,0	112,0	67,0	69,0	13	8,56	5
PG											
272613	schwarz	12	PG 11	11,5	50,0	47,0	24,0	26,0	11	0,91	50
272614	schwarz	17	PG 16	14,7	60,0	58,0	29,0	30,0	11	1,49	50
272615	schwarz	23	PG 21	18,5	69,0	69,0	37,0	37,0	11	2,22	30
272616	schwarz	29	PG 29	25,5	78,0	79,0	45,0	46,0	12	3,65	10
272617	schwarz	36	PG 36	32,0	90,0	94,0	53,0	56,0	13	5,47	10
272618	schwarz	48	PG 48	42,0	102,0	112,0	67,0	69,0	13	8,56	5

Kabelschutzschläuche und Schlauchverschraubungen

Schutzschlauch-Verschraubung Condufix OA PM 45°-Winkel Ausführung mit Metallgewinde



Einsatzbereich

- Robotertechnik, leichter bis schwerer Maschinen- und Anlagenbau
- Maschinen, Apparate, Geräte
- Schiffs- und Bahnbau / Schienenverkehrstechnik, Fahrzeugbau sowie Schaltschränke

Eigenschaften

- Fixiert die Enden der Schutzschläuche in den Einführungen für Kabel an Schaltschränken, Steuergeräten u.s.w.. Besonders schnelle und sichere Montage, der Schutzschlauch wird einfach bis zum Anschlag in die Verschraubung gesteckt

- Das Produkt beinhaltet keine verlierbaren Teile
- Hitze stabilisiert
- Halogen-, phospor- und cadmiumfrei
- Beständig gegen Kraftstoffe, Mineralöle, Fette, Alkalien
- Klassifikation in Anlehnung an EN 61386-1/23, -43-066(7)-31

Technische Daten

Schutzart	IP 66 bzw. IP 68 (20m Wassersäule) in Verbindung mit einem O-Ring im Schutzrohrprofil (Einsteckbereich letzte Rille) und Flachdichtung am Gewinde
Temperaturbereich	-25 °C bis 105 °C
Glühdrahtprüfung	960 °C IEC 60695
Sauerstoffindex	>30% EN ISO 4589
Brennverhalten	V2 UL94

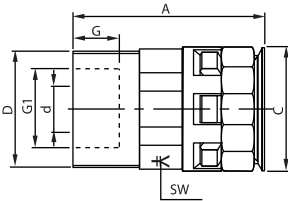
Aufbau

- Polyamid 6, speziell modifiziert
- Gewinde MS58, galv. vern.

Art.-Nr.	Farbe	NW	G1	d mm	A mm	B mm	C mm	D mm	G mm	Gewicht ca. kg/100 St.	VE Stück
metrisch											
272763	grau	12	M 16x1,5	10,5	53,0	45,0	24,0	24,0	10	2,16	50
272764	grau	17	M 20x1,5	11,5	63,0	57,0	29,0	29,0	10	3,02	50
272765	grau	23	M 25x1,5	18,5	74,0	67,0	37,0	35,0	11	4,44	30
272766	grau	29	M 32x1,5	25,7	82,0	72,0	45,0	43,0	13	6,78	10
272767	grau	36	M 40x1,5	32,0	97,0	93,0	53,0	56,0	13	11,08	10
272768	grau	48	M 50x1,5	42,0	111,0	110,0	67,0	67,0	14	17,56	5
metrisch											
272773	schwarz	12	M 16x1,5	10,5	53,0	45,0	24,0	24,0	10	2,16	50
272774	schwarz	17	M 20x1,5	11,5	63,0	57,0	29,0	29,0	10	3,02	50
272775	schwarz	23	M 25x1,5	18,5	74,0	67,0	37,0	35,0	11	4,44	30
272776	schwarz	29	M 32x1,5	25,7	82,0	72,0	45,0	43,0	13	6,78	10
272777	schwarz	36	M 40x1,5	32,0	97,0	93,0	53,0	56,0	13	11,08	10
272778	schwarz	48	M 50x1,5	42,0	111,0	110,0	67,0	67,0	14	17,56	5

Kabelschutzschläuche und Schlauchverschraubungen

Schutzschlauch-Verschraubung Condufix OI PM Gerade Ausführung mit Innengewinde aus Metall



Einsatzbereich

- Robotertechnik, leichter bis schwerer Maschinen- und Anlagenbau
- Maschinen, Apparate, Geräte
- Schiffs- und Bahnbau / Schienenverkehrstechnik, Fahrzeugbau sowie Schaltschränke

Eigenschaften

- Fixiert die Enden der Schutzschläuche in den Einführungen für Kabel an Schaltschränken, Steuergeräten u.s.w.. Besonders schnelle und einfache Montage, der Schutz-

schlauch wird einfach bis zum Anschlag in die Verschraubung gesteckt

- Das Produkt beinhaltet keine verlierbaren Teile
- Hitze stabilisiert
- Halogen-, phospor- und cadmiumfrei
- Beständig gegen Kraftstoffe, Mineralöle, Fette, Alkalien
- Klassifikation in Anlehnung an EN 61386-1/2/3, -43-066(7)-31

Technische Daten

Schutzart

IP 66 bzw. IP 68 (20m Wassersäule) in Verbindung mit einem O-Ring im Schutzrohrprofil (Einsteckbereich letzte Rille) und Flachdichtung am Gewinde

Temperaturbereich

-25 °C bis 105 °C

Glühdrahtprüfung

960 °C IEC 60695

Sauerstoffindex

>30% EN ISO 4589

Brennverhalten

V2 UL94

Aufbau

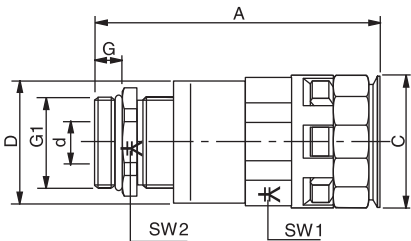
- Polyamid 6, speziell modifiziert
- Gewinde MS58, galv. vern.

Art.-Nr.	Farbe	NW	G1	d mm	A mm	C mm	D mm	SW mm	G mm	Gewicht ca. kg/100 St.	VE Stück
metrisch											
272912	grau	10	M 16x1,5	9,2	41,0	21,0	25,0	18	9	1,52	50
272913	grau	12	M 20x1,5	13,7	42,0	25,0	27,0	20	11,5	2,50	50
272914	grau	17	M 20x1,5	13,7	46,0	31,0	27,0	27	11,5	2,76	50
272911	grau	17	M 25x1,5	16,5	46,0	31,0	33,0	27	11,5	3,50	50
272919	grau	23	M 32x1,5	21,4	56,0	37,0	39,0	34	11,5	5,00	30
272920	grau	29	M 40x1,5	27,3	58,0	46,0	49,0	42	13	8,50	10
metrisch											
272922	schwarz	10	M 16x1,5	9,2	41,0	21,0	25,0	18	9	1,52	50
272923	schwarz	12	M 20x1,5	13,7	42,0	25,0	27,0	20	11,5	2,50	50
272924	schwarz	17	M 20x1,5	13,7	46,0	31,0	27,0	27	11,5	2,76	50
272921	schwarz	17	M 25x1,5	16,5	46,0	31,0	33,0	27	11,5	3,50	50
272929	schwarz	23	M 32x1,5	21,4	56,0	37,0	39,0	34	11,5	5,00	30
272930	schwarz	29	M 40x1,5	27,3	58,0	46,0	49,0	42	13	8,50	10

Kabelschutzschläuche und Schlauchverschraubungen

Schutzschlauch-Verschraubung Condufix OZ PM

Gerade Ausführung mit integrierter Kabelzugentlastung aus Metall



Einsatzbereich

- Robotertechnik, leichter bis schwerer Maschinen- und Anlagenbau
- Maschinen, Apparate, Geräte
- Schiffs- und Bahnbau / Schienenverkehrstechnik, Fahrzeugbau sowie Schaltschränke

Eigenschaften

- Fixiert die Enden der Schutzschläuche in den Einführun-

gen für Kabel an Schaltschränken, Steuergeräten u.s.w.. Besonders schnelle und einfache Montage, der Schutzschlauch wird einfach bis zum Anschlag in die Verschraubung gesteckt. Mit O-Ring am Einschraubgewinde

- Das Produkt beinhaltet keine verlierbaren Teile
- Hitze stabilisiert
- Halogen-, phospor- und cadmiumfrei
- Beständig gegen Kraftstoffe, Mineralöle, Fette, Alkalien
- Klassifikation in Anlehnung an EN 61386-1/23, -43-066(7)-31

Technische Daten

Schutzart	IP Kabelverschraubung IP 68
Temperaturbereich	-25 °C bis 105 °C
Glühdrahtprüfung	960 °C IEC 60695
Sauerstoffindex	>30% EN ISO 4589
Brennverhalten	V2 UL94

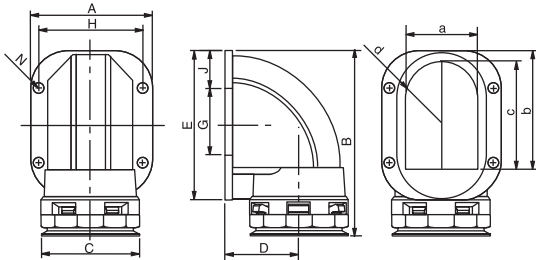
Aufbau

- Polyamid 6, speziell modifiziert
- Gewinde MS58, galv. vern.

Art.-Nr.	Farbe	NW	G1	d mm	Klemmbe- reich D mm	A mm	C mm	D mm	SW 1 mm	SW 2 mm	G mm	Gewicht ca. kg/100 St.	VE Stück
metrisch													
272962	grau	10	M 16x1,5	9,2	5,0 – 9,0	56,0	21,0	25,0	18	17	5	2,52	50
272958	grau	12	M 20x1,5	13,7	9,0 – 13,0	58,0	25,0	27,0	20	22	6	4,20	50
272963	grau	17	M 20x1,5	13,7	9,0 – 13,0	62,0	31,0	27,0	27	22	6	4,46	50
272959	grau	17	M 25x1,5	16,5	11,0 – 16,0	64,0	31,0	33,0	27	27	7	6,10	50
272960	grau	23	M 32x1,5	21,4	14,0 – 21,0	74,0	37,0	42,0	34	34	8	9,40	10
272961	grau	29	M 40x1,5	27,3	19,0 – 27,0	78,0	46,0	52,0	42	43	8	15,90	10
metrisch													
272972	schwarz	10	M 16x1,5	9,2	5,0 – 9,0	56,0	21,0	25,0	18	17	5	2,52	50
272968	schwarz	12	M 20x1,5	13,7	9,0 – 13,0	58,0	25,0	27,0	20	22	6	4,20	50
272973	schwarz	17	M 20x1,5	13,7	9,0 – 13,0	62,0	31,0	27,0	27	22	6	4,46	50
272969	schwarz	17	M 25x1,5	16,5	11,0 – 16,0	64,0	31,0	33,0	27	27	7	6,10	50
272970	schwarz	23	M 32x1,5	21,4	14,0 – 21,0	74,0	37,0	42,0	34	34	8	9,40	10
272971	schwarz	29	M 40x1,5	27,2	19,0 – 27,0	78,0	46,0	52,0	42	43	8	15,90	10

Kabelschutzschläuche und Schlauchverschraubungen

Schutzschlauch-Verschraubung Condufix OF PA 90°-Flanschwinkel Ausführung



Einsatzbereich

- Robotertechnik, leichter bis schwerer Maschinen- und Anlagenbau
- Maschinen, Apparate, Geräte
- Schiffs- und Bahnbau / Schienenverkehrstechnik, Fahrzeugbau sowie Schaltschränke

Eigenschaften

- Fixiert die Enden der Schutzschläuche in den Einführungen für Kabel an Schaltschränken, Steuergeräten u.s.w.. Besonders schnelle und einfache Montage, der Schutzschlauch wird einfach bis zum Anschlag in die Verschraubung gesteckt
- Das Produkt beinhaltet keine verlierbaren Teile
- Hitze stabilisiert
- Halogen-, phosphor- und cadmiumfrei
- Beständig gegen Kraftstoffe, Mineralöle, Fette, Alkalien
- Klassifikation in Anlehnung an EN 61386-1/23, -43-066(7)-31

Technische Daten

Schutzart	IP 66 bzw. IP 68 (20m Wassersäule) in Verbindung mit einem O-Ring im Schutzrohrprofil (Einsteckbereich letzte Rille) und am Flansch
Glühdrahtprüfung	960 °C IEC 60695
Temperaturbereich	-25 °C bis 105 °C
Sauerstoffindex	>30% EN ISO 4589
Brennverhalten	V2 UL94

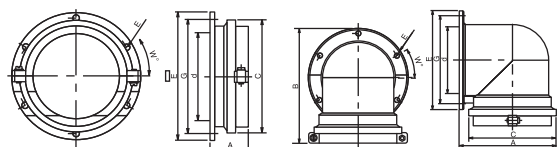
Aufbau

- Polyamid 6, speziell modifiziert

Art.-Nr.	Farbe	NW	A mm	B mm	C mm	D mm	E mm	H mm	G mm	J mm	a mm	b mm	c mm	d mm	N mm	Ge- wicht ca. kg/ 100 St.	VE Stück	
Flansch																		
272634	grau	17	44,0	67,0	29,0	24,0	48,4	34,3		24	17,0	33,0	25,0	8,0	5,5	1,82	50	
272635	grau	23	53,0	81,0	37,0	42,0	27,0	43,2		21	24,0	42,0	37,0	12,0	5,5	2,76	30	
272636	grau	29	60,0	87,0	45,0	32,0	66,0	48,2	24,0	21	30,0	49,0	45,0	15,0	6,5	4,76	10	
272637	grau	36	70,0	103,0	53,0	39,0	75,6	57,2	30,0	24	36,5	60,0	54,0	18,0	6,5	6,90	10	
272638	grau	48	80,0	107,0	67,0	45,0	81,0	68,2	54,1	12	47,0	61,0	55,0	24,0	6,5	11,10	5	
Flansch																		
272644	schwarz	17	44,0	67,0	29,0	24,0	48,4	34,3		24	17,0	33,0	25,0	8,0	5,5	1,82	50	
272645	schwarz	23	53,0	81,0	37,0	42,0	27,0	43,2		21	24,0	42,0	37,0	12,0	5,5	2,76	30	
272646	schwarz	29	60,0	87,0	45,0	32,0	66,0	48,2	24,0	21	30,0	49,0	45,0	15,0	6,5	4,76	10	
272647	schwarz	36	70,0	103,0	53,0	39,0	75,6	57,2	30,0	24	36,5	60,0	54,0	18,0	6,5	6,90	10	
272648	schwarz	48	80,0	107,0	67,0	45,0	81,0	68,2	54,1	12	47,0	61,0	55,0	24,0	6,5	11,10	5	

Kabelschutzschläuche und Schlauchverschraubungen

Schutzschlauch-Verschraubung Condufix OF PA für NW 70 und NW 95 Gerade und 90° Flanschwinkel Ausführung



- Klassifikation in Anlehnung an EN 61386-1/23, -43-066(7)-31

Technische Daten

Schutzart	IP IP 54
Temperaturbereich	-25 °C bis 105 °C
Glühdrahtprüfung	960 °C IEC 60695
Sauerstoffindex	>30% EN ISO 4589
Brennverhalten	V2 UL94

Aufbau

- Polyamid 6, speziell modifiziert

Einsatzbereich

- Robotertechnik, leichter bis schwerer Maschinen- und Anlagenbau
- Maschinen, Apparate, Geräte
- Schiffs- und Bahnbau / Schienenverkehrstechnik, Fahrzeugbau sowie Schaltschränke

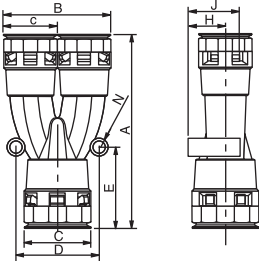
Eigenschaften

- Fixiert die Enden der Schutzschläuche in den Einführungen für Kabel an Schaltschränken, Steuergeräten u.s.w.
- Hitze stabilisiert
- Halogen-, phospor- und cadmiumfrei
- Beständig gegen Kraftstoffe, Mineralöle, Fette, Alkalien

Art.-Nr.	Farbe	NW	d mm	A mm	B mm	C mm	E mm	G mm	W °	Gewicht ca. kg/100 St.	VE Stück
gerade											
272276	grau	70	71,0	42,0		101,0	119	105	30	10,84	5
272277	grau	95	99,0	43,0		130,0	146	132	30	15,54	5
272278	schwarz	70	71,0	42,0		101,0	119	105	30	10,84	5
272279	schwarz	95	99,0	43,0		130,0	146	132	30	15,54	5
90° Flanschwinkel											
272639	grau	70	71,0	111,0	142,0	101,0	119	105	30	19,50	5
272640	grau	95	99,0	143,0	99,0	130,0	146	132	30	33,50	5
272649	schwarz	70	71,0	111,0	142,0	101,0	119	105	30	19,50	5
272650	schwarz	95	99,0	143,0	99,0	130,0	146	132	30	33,50	5

Kabelschutzschläuche und Schlauchverschraubungen

Schutzschlauch-Verteiler Condufix OY PA, Y-Ausführung



Einsatzbereich

- Robotertechnik, leichter bis schwerer Maschinen- und Anlagenbau
- Maschinen, Apparate, Geräte
- Schiffs- und Bahnbau / Schienenverkehrstechnik, Fahrzeugbau sowie Schaltschränke

Eigenschaften

- Zum Reduzieren einer Schutzschlauchgröße auf zwei kleine Größen
- Besonders schnelle und sichere Montage, der Schutzschlauch wird einfach bis zum Anschlag in den Verteiler gesteckt. Das Produkt beinhaltet keine verlierbaren Teile
- Hitze stabilisiert
- Halogen-, Phosphor- und Cadmiumfrei
- Beständig gegen Kraftstoffe, Mineralöle, Fette, Alkalien
- Klassifikation in Anlehnung an EN 61386-1/23, -43-066(7)-31

Technische Daten

Schutzart	IP 66 bzw. IP 68 (20m Wassersäule) in Verbindung mit einem O-Ring im Schutzrohrprofil (Einsteckbereich letzte Rille)
Temperaturbereich	-25 °C bis 105 °C
Glühdrahtprüfung	960 °C IEC 60695
Sauerstoffindex	>30% EN ISO 4589
Brennverhalten	V2 UL94

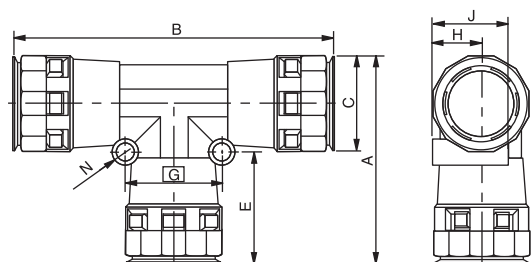
Aufbau

- Polyamid 6, speziell modifiziert

Art.-Nr.	Farbe	NW	A mm	B mm	C mm	c mm	D mm	E mm	N mm	H mm	J mm	Gewicht ca. kg/100 St.	VE Stück
272674	grau	171212	89,0	47,0	18,00	14,0	34,0	37	5,0	9,0	24	2,70	20
272675	grau	231717	106,0	58,0	24,00	18,0	45,0	44	6,0	12,0	28	4,38	20
272676	grau	292323	118,0	74,0	30,00	24,0	52,0	45	6,0	15,0	35	6,86	10
272677	grau	362929	141,0	89,0	38,00	30,0	60,0	52	6,0	19,0	41	11,00	5
272678	grau	483636	153,0	106,0	49,00	38,0	76,0	54	7,0	25,0	50	16,76	5
272684	schwarz	171212	89,0	47,0	18,00	14,0	34,0	37	5,0	9,0	24	2,70	20
272685	schwarz	231717	106,0	58,0	24,00	18,0	45,0	44	6,0	12,0	28	4,38	20
272686	schwarz	292323	118,0	74,0	30,00	24,0	52,0	45	6,0	15,0	35	6,86	10
272687	schwarz	362929	141,0	89,0	38,00	30,0	60,0	52	6,0	19,0	41	11,00	5
272688	schwarz	483636	153,0	106,0	49,00	38,0	76,0	54	7,0	25,0	50	16,76	5

Kabelschutzschläuche und Schlauchverschraubungen

Schutzschlauch-Verteiler Condufix OT PA, T-Ausführung



Einsatzbereich

- Robotertechnik, leichter bis schwerer Maschinen- und Anlagenbau
- Maschinen, Apparate, Geräte
- Schiffs- und Bahnbau / Schienenverkehrstechnik, Fahrzeugbau sowie Schaltanlagen

Eigenschaften

- Zum Verteilen einer Schutzschlauchgröße auf zwei gleiche Größen.
- Besonders schnelle und sichere Montage, der Schutzschlauch wird einfach bis zum Anschlag in den Verteiler gesteckt. Das Produkt beinhaltet keine verlierbaren Teile
- Hitze stabilisiert
- Halogen-, phospor- und cadmiumfrei
- Beständig gegen Kraftstoffe, Mineralöle, Fette, Alkalien
- Klassifikation in Anlehnung an EN 61386-1/23, -43-066(7)-31

Technische Daten

Schutzart	IP 66 bzw. IP 68 (20m Wassersäule) in Verbindung mit einem O-Ring im Schutzrohrprofil (Einsteckbereich letzte Rille)
Temperaturbereich	-25 °C bis 105 °C
Glühdrahtprüfung	960 °C IEC 60695
Sauerstoffindex	>30% EN ISO 4589
Brennverhalten	V2 UL94

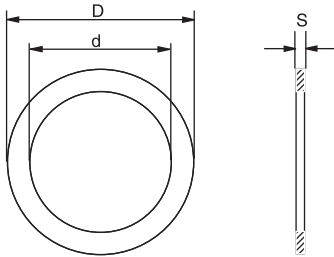
Aufbau

- Polyamid 6, speziell modifiziert

Art.-Nr.	Farbe	NW	A mm	B mm	C mm	E mm	G mm	H mm	J mm	N mm	Gewicht ca. kg/100 St.	VE Stück
272651	grau	101010	46,0	72,0	20,00	27	19	10,0	18	5,0	1,44	20
272652	grau	121212	52,0	81,0	23,00	30	20	12,0	20	5,0	2,08	20
272653	grau	171717	63,0	96,0	29,00	35	28	14,0	25	6,0	3,37	20
272654	grau	232323	76,0	117,0	37,00	40	36	18,0	30	6,0	5,20	10
272655	grau	292929	85,0	128,0	45,00	41	41	22,0	36	6,0	8,42	5
272656	grau	363636	97,0	144,0	53,00	46	50	26,0	44	7,0	11,52	5
272661	schwarz	101010	46,0	72,0	20,00	27	19	10,0	18	5,0	1,44	20
272662	schwarz	121212	52,0	81,0	23,00	30	20	12,0	20	5,0	2,08	20
272663	schwarz	171717	63,0	96,0	29,00	35	28	14,0	25	6,0	3,37	20
272664	schwarz	232323	76,0	117,0	37,00	40	36	18,0	30	6,0	5,20	10
272665	schwarz	292929	85,0	128,0	45,00	41	41	22,0	36	6,0	8,42	5
272666	schwarz	363636	97,0	144,0	53,00	46	50	26,0	44	7,0	11,52	5

Kabelschutzschläuche und Schlauchverschraubungen

Flachdichtung für Condufix Verschraubungen, FDNP



Einsatzbereich

- Dichtungen für Verschraubungen mit Außengewinde

Eigenschaften

- Asbestfrei
- Beständig gegen Kraftstoffe, Mineralöle, Fette, Alkalien

Technische Daten

Schutzart	IP 68
Temperaturbereich	-40 °C bis +200 °C

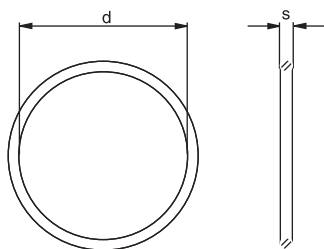
Aufbau

- Faserverbund, Aramid

Art.-Nr.	Gewinde	d mm	D mm	S mm	Gewicht ca. kg/100 St.	VE Stück
für metrische Gewinde						
274500	M 12x1,5	12,0	18,0	1,5	0,03	100
274501	M 16x1,5	16,0	22,0	1,5	0,04	100
274502	M 20x1,5	20,0	27,0	1,5	0,06	100
274503	M 25x1,5	25,0	35,0	1,5	0,13	50
274504	M 32x1,5	32,0	43,0	1,5	0,16	30
274505	M 40x1,5	40,0	55,0	1,5	0,29	20
274506	M 50x1,5	50,0	69,0	1,5	0,33	10
274507	M 63x1,5	63,0	82,0	1,5	0,47	10
für PG-Gewinde						
274510	PG 7	12,4	18,0	1,5	0,04	100
274511	PG 9	15,2	21,0	1,5	0,04	100
274512	PG 11	18,6	26,0	1,5	0,06	100
274513	PG 13,5	20,4	29,0	1,5	0,07	100
274514	PG 16	22,5	33,0	1,5	0,12	100
274515	PG 21	28,3	39,0	1,5	0,12	50
274516	PG 29	37,0	49,0	1,5	0,16	30
274517	PG 36	47,0	59,0	1,5	0,22	20
274518	PG 48	59,3	71,0	1,5	0,26	10

Kabelschutzschläuche und Schlauchverschraubungen

O-Ringe für Condufix Kabelschutzschläuche und Flanschwinkel, ONBR und WNBR



Einsatzbereich

- Dichtungen zur Montage in die letzte Rille des Schutzschlauches (Einsteckbereich) sowie zur Flanschabdichtung

Eigenschaften

- Beständig gegen Mineralöle, Fette, Wasser und Glykole

Technische Daten

Schutzart	IP 68
Temperaturbereich	-35°C bis +100°C; kurzzeitig 130°C

Aufbau

- NBR 70

Art.-Nr.	NW	d mm	S mm	Gewicht ca. kg/100 St.	VE Stück
für Kabelschutzschläuche, ONBR					
274520	7	6,4	1,3	0,01	100
274521	10	10,0	1,3	0,01	100
274522	12	11,5	1,5	0,01	100
274523	17	16,0	1,8	0,02	100
274524	23	22,0	2,0	0,03	50
274525	29	29,0	2,0	0,04	30
274526	36	34,0	2,3	0,06	20
274527	48	44,6	2,4	0,09	10
274528	70	70,0	4,0	0,37	5
274529	95	98,0	4,5	0,65	5
für Flanschwinkel, WNBR					
274533	17	32,0	2,5	0,07	50
274534	23	41,0	2,5	0,08	30
274535	29	51,0	2,5	0,10	10
274536	36	60,0	2,5	0,13	10
274537	48	66,0	2,5	0,14	5
274538	70	90,0	2,5	0,18	5
274539	95	117,0	2,5	0,22	5

Kabelverschraubungen und Zubehör

Kunststoffzubehör GK metrisch

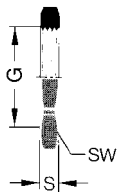


Eigenschaften

- – metrisch –
- Gegenmutter, 6-Kant, mit metrischem Gewinde nach DIN 46320

Aufbau

- Material Polyamid 6 GF 30
- Farbe Grau RAL 7001
Schwarz RAL 9005
andere Farbe auf Anfrage



Art.-Nr.	Type	G	SW mm	S mm	Gewicht ca. kg/100 St.	VE Stück
GK metr. Grau RAL 7001						
600398	GK M 12 × 1,5	M 12	17	5,0	0,10	100
600391	GK M 16 × 1,5	M 16	22	5,0	0,16	100
600392	GK M 20 × 1,5	M 20	26	6,0	0,23	100
600393	GK M 25 × 1,5	M 25	32	6,0	0,28	100
600394	GK M 32 × 1,5	M 32	41	7,0	0,41	100
600395	GK M 40 × 1,5	M 40	50	7,0	0,67	50
600396	GK M 50 × 1,5	M 50	60	8,0	1,14	50
600698	GK M 63 × 1,5	M 63	75	8,0	1,95	50
GK metr. Schwarz RAL 9005						
600850	GK M 12 × 1,5	M 12	17	5,0	0,10	100
600851	GK M 16 × 1,5	M 16	22	5,0	0,14	100
600852	GK M 20 × 1,5	M 20	26	6,0	0,22	100
600853	GK M 25 × 1,5	M 25	32	6,0	0,26	100
600854	GK M 32 × 1,5	M 32	41	7,0	0,38	100
600855	GK M 40 × 1,5	M 40	50	7,0	0,63	50
600856	GK M 50 × 1,5	M 50	60	8,0	1,14	50
600857	GK M 63 × 1,5	M 63	75	8,0	1,78	50

Kabelverschraubungen und Zubehör

Kunststoffzubehör GK

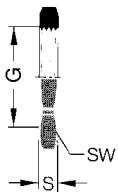


Eigenschaften

- Gegenmutter, 6-Kant, mit Panzergewinde nach DIN 46320

Aufbau

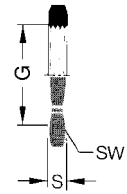
- Material Polyamid 6 GF 30
- Farbe Grau RAL 7001
Schwarz RAL 9005
andere Farbe auf Anfrage



Art.-Nr.	Type	G	SW mm	S mm	Gewicht ca. kg/100 St.	VE Stück
GK PG Grau RAL 7001						
600430	GK PG 7	PG 7	19	5,0	0,13	100
600431	GK PG 9	PG 9	22	5,0	0,14	100
600432	GK PG 11	PG 11	24	5,0	0,15	100
600433	GK PG 13,5	PG 13,5	27	6,0	0,24	100
600434	GK PG 16	PG 16	30	6,0	0,31	100
600435	GK PG 21	PG 21	36	7,0	0,45	100
600436	GK PG 29	PG 29	46	7,5	0,68	50
600437	GK PG 36	PG 36	60	8,0	1,47	50
600438	GK PG 42	PG 42	65	8,0	1,53	50
600439	GK PG 48	PG 48	70	8,0	1,71	50
GK PG Schwarz RAL 9005						
600830	GK PG 7	PG 7	19	5,0	0,13	100
600831	GK PG 9	PG 9	22	5,0	0,14	100
600832	GK PG 11	PG 11	24	5,0	0,15	100
600833	GK PG 13,5	PG 13,5	27	6,0	0,24	100
600834	GK PG 16	PG 16	30	6,0	0,31	100
600835	GK PG 21	PG 21	36	7,0	0,45	100
600836	GK PG 29	PG 29	46	7,5	0,68	100
600837	GK PG 36	PG 36	60	8,0	1,47	50
600838	GK PG 42	PG 42	65	8,0	1,53	50
600839	GK PG 48	PG 48	70	8,0	1,71	50

Kabelverschraubungen und Zubehör

Metallzubehör GMS



Eigenschaften

- Gegenmutter nach DIN 46320, 6-kant

Aufbau

- Material Messing vernickelt

Art.-Nr.	Type	G	SW mm	S mm	Gewicht ca. kg/100 St.	VE Stück
GMS metr.						
600368	GMS M 12 × 1,5	M 12	15	2,8	0,22	100
600361	GMS M 16 × 1,5	M 16	19	2,8	0,30	100
600362	GMS M 20 × 1,5	M 20	24	3,0	0,48	100
600363	GMS M 25 × 1,5	M 25	30	3,5	0,90	100
600364	GMS M 32 × 1,5	M 32	36	4,0	1,08	100
600365	GMS M 40 × 1,5	M 40	46	5,0	2,40	50
600366	GMS M 50 × 1,5	M 50	60	5,0	3,25	25
600367	GMS M 63 × 1,5	M 60	70	6,0	4,62	50
GMS PG						
600420	GMS PG 7	PG 7	15	2,8	0,18	100
600421	GMS PG 9	PG 9	18	2,8	0,23	100
600422	GMS PG 11	PG 11	21	3,0	0,30	100
600423	GMS PG 13,5	PG 13,5	23	3,0	0,36	100
600424	GMS PG 16	PG 16	26	3,0	0,50	100
600425	GMS PG 21	PG 21	32	3,5	0,79	100
600426	GMS PG 29	PG 29	41	4,0	1,30	50
600427	GMS PG 36	PG 36	51	5,0	2,10	50
600428	GMS PG 42	PG 42	60	5,0	3,45	25
600429	GMS PG 48	PG 48	64	5,5	3,50	50

Chemische Beständigkeit für Polyamide

Stoff	Beständigkeit
Aceton	+
Ameisensäure, wässrig	-
Ammoniak	+
Arsensäure, wässrig	+
Benzin	+
Benzol	+
Bier	+
Bleiacetat, wässrig	O
Borax, wässrig	+
Borsäure, wässrig	O
Butan, gasförmig	+
Calciumchlorid, wässrig	+
Cyankali, wässrig	+
Dieselöl	+
Eisenchlorid, wässrig	O
Essig und Essigsäure, wässrig	+
Ethylacetat	+
Ethylether	+
Ethylalkohol, wässrig	O
Fettsäuren	O
Fruchtsäfte	+
Funkerosionsflüssigkeiten	+
Glycerin, wässrig	+
Heizöl	+
Hydrauliköle	+
Kalilauge, wässrig	+
Kieselsäure, wässrig	+
Kochsalz, wässrig	+
Kohlensäure	+
Kupfersulfat, wässrig	O
Meerwasser	+
Methylacetat	+
Methylalkohol	+
Methylethylketon	+
Milchsäure, wässrig	O
Mineralöle	+
Natriumchlorid	+
Natronlauge	+
Nitrol	+

Zeichenerklärung: + = beständig / O = bedingt beständig / - = unbeständig

Stoff	Beständigkeit
Öle und Fette	
- mineralische ohne Zusätze, bei 20° C	+
- ASTM-Öl Nr. 1, 20° C	+
- ASTM-Öl Nr. 2, 20° C	+
- ASTM-Öl Nr. 3, 20° C	+
- tierische	+
- pflanzliche	+
- Transformator-Öle (Pyranole)	+
- auf Silikonbasis	+
- Dieselöl	+
- Heizöl	+
- Hydrauliköle auf	
- Mineralölbasis	+
- Glykolbasis (Polyalkylglykole)	+
- Phosphatesterbasis	+
- Bohröl	+
- Schneidöl	+
Ozon	O
Perchlorethylen	O
Petroleum	+
Phosphorsäure, wässrig	-
Propan, flüssig	+
Salpetersäure, Salzsäure, wässrig	-
Schwefelkohlenstoff	+
Schwefelwasserstoff	+
Schwefelsäure, wässrig	-
Seifenlösung	+
Skydrol	O
Stärke, weiß	+
Stearinsäure	+
Talg	+
Terpentin	+
Toluol	+
Trafoöl	+
Traubenzucker, wässrig	+
Trichlorethylen	O
Urin	+
Wasserstoff	+
Weinsäure, wässrig	-
Xylol	+
Zinksulfat, wässrig	O

Eigenschaften der Schutzschläuche in Anlehnung an DIN EN 61 386-1

Kennziffer	Eigenschaften	OL PA	OS PA	OV PA	OR PA
1	Druckfestigkeit	>250 N	>350N	>600N	>200N
2	Schlagfestigkeit	6 J	6 J	6 J	6 J
3	Min. Temperaturbeständigkeit	-40°C	-40°C	-40°C	-50°C
4	Max. Temperaturbeständigkeit	+105°C	+105°C	+105°C	+90°C
5	Widerstand gegen Biegung	>5000 Zyklen	>5000 Zyklen	>5000 Zyklen	>1 Mio. Zyklen
6	Elektrische Eigenschaften	-	-	-	-
7	Widerstand gegen Festkörper	IP 6X	IP 6X	IP 6X	IP 6X
8	Widerstand gegen Eindringen von Wasser	IP X6(7)	IP X6(7)	IP X6(7)	IP X6(7)
9	Korrosionsbeständigkeit	-	-	-	-
10	Zugfestigkeit	>300N	>300N	>500N	>250N
11	Flammausbreitend		Nicht flammausbreitend		
12	Hängelastaufnahmefähigkeit	-	-	-	-